



# 猫を迎える前の 確認事項

里親ご希望の方は必ずお読みください



**NPO法人**

**猫と人を繋ぐツキネコ北海道**

# はじめに

ツキネコ北海道で生活している猫たちはすべて「**保護猫**」です。

外で暮らしていた猫や、多頭飼育崩壊から保護された猫、近親交配によって生まれた猫など、さまざまな背景があります。そのため、親猫の病歴や出生状況、生活環境を正確に把握できない場合がほとんどです。

メディカルチェックやウイルス検査などの医療ケアは行っていますが、保護猫の特性上、現時点で把握できていない病気があり、将来的に治療が必要になる場合があります。医療費の負担や日々のケアが必要になる可能性をご理解のうえ、家族としてお迎えください。

# 「終生飼養の責任と覚悟」

近年、引越しや入院、飼い主さまのご逝去などにより、終生飼養ができなくなるケースが増えています。

その結果、行き場を失い保護される猫たちも増えています。

**猫の寿命はおよそ15～20年。**

その年月を家族として、愛情と責任をもって最期まで寄り添う覚悟はありますか。

猫を迎えることは命への責任であり、社会への責任でもあります。命を預かる重みを、どうか心に留めていただければと思います。

# 「完全室内飼いの徹底」

交通事故や迷子、外の猫との喧嘩など、外には多くの危険があります。

近隣の敷地での排泄など、トラブルの原因になることがあります。猫が好きな人もいれば苦手な人もいます。周囲への配慮のためにも、**脱走対策を行ったうえで「完全室内飼い」**を徹底してください。

猫の散歩やリードをつけての外出、ベランダでの放し飼いも、脱走や転落事故の危険があるため行わないでください。

家族の一員である猫の安全を守るのは飼い主の役目です。

# 「同居家族全員の同意」

面談後、同居ご家族全員の同意が得られず、譲渡がキャンセルとなるケースが過去にありました。

結果として、その猫が新しいご縁に出会う機会も減ってしまいます。

迎え入れる猫は家族の一員です。自分一人の「欲しい」という気持ちだけでは飼うことはできません。

必ず同居ご家族全員で話し合い、**全員の意思が一致**してから譲渡のお申し込みをお願いいたします。



# 「住居のペット飼養の確認」

お住まいのマンション・アパートがペット飼養可能か、**事前に管理会社へご確認**のうえ里親のお申込みをお願いいたします。

猫を迎えることで、契約内容が変更になる場合があります。（賃料の増額、退去時の清掃費用など）

お申込み後に、契約内容の見落としや管理会社との認識の違いにより、譲渡がキャンセルとなるケースが過去にありました。

里親さんとの出会いを待っている猫たちのためにも、事前のご確認をお願いいたします。

# 「適切な医療行為の実施」

人と違い、公的な医療制度のないペットの医療費は高額になることが少なくありません。

ご負担は小さくありませんが、**年1回のワクチン接種**と、**病気や怪我**の際には適切な医療を動物病院で受けさせてください。

また、猫は我慢強く、痛みや不調を隠すことがあります。日々の健康管理と小さな変化に気づくことも大切です。

※ペット保険の加入についてのご相談も承っております。

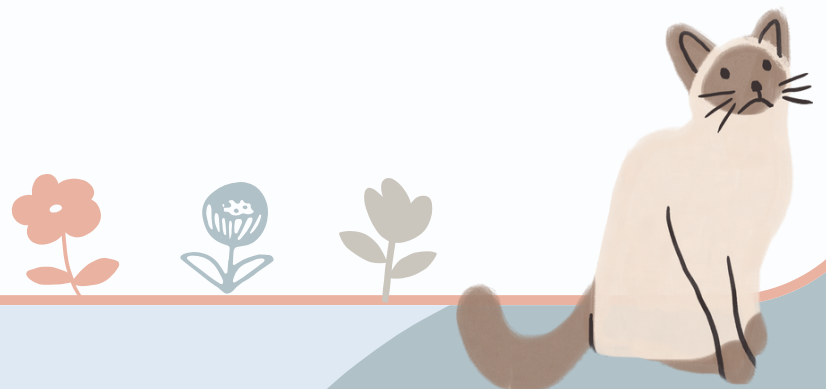


# 「60歳以上の方への譲渡」

猫の寿命を考慮し、猫が高齢になった際に行き場を失うことを防ぐため、原則として子猫の譲渡は行っておりません。

飼養に不安のある方には、ツキネコ北海道が構築した「**永年預かり®制度**」があります。猫の所有権は団体に残したまま、お世話ができる間だけ猫を預かっていただく仕組みです。猫は選べませんが、相性を見てマッチングします。

面談が必須となりますので、興味のある方はスタッフまでお声がけください。



# 「22歳未満の方への譲渡」

22歳未満の方のみでの里親申し込みはお受けしておりません。

里親をご希望の場合は、保護者同伴で来店・面談のうえ、**保護者名義でのお申し込み**をお願いしております。

進学・就職・転勤・結婚など、若い世代は生活環境が大きく変わる可能性が高い時期にあります。

今は問題がなくても将来を予測することは難しいため、**猫が生涯安心して暮らせる環境の安定性を重視**し、このような基準を設けさせていただいております。



# 「猫の攻撃性」

猫は何らかの原因で突然興奮し、噛んだり引っかいたりすることがあります。

場合によっては「**小さなトラ**」に襲われたような大怪我になる可能性もあります。特にお子さんがいるご家庭では、爪切りなどのケアを行う際は十分ご注意ください。

猫が怒った場合は、落ち着くまで無理に触らず、そっとしておきましょう。

万が一、人が怪我をした場合は速やかに病院を受診し、適切な治療を受けてください。



# 「譲渡費用」

避妊・去勢手術、ワクチン接種、ウイルス検査、健康管理など、保護から譲渡までにかかる**医療費や飼養管理費の一部**をご負担いただいております。

**成猫 45,000円 / 子猫 40,000円**

お迎えの際、現金でご用意お願いいたします。

猫の健康状態や年齢、特性により譲渡費用が異なる場合があります。詳しくはスタッフまでおたずねください。

譲渡が成立しなかった場合は、譲渡費用はご返金いたします。

# 最終確認①

- ・ 集合住宅や借家などで、猫の飼養が禁止されていますか？
- ・ 脱走対策を講じたうえで、猫を屋内で飼養できますか？
- ・ 糞尿や鳴き声などで近隣に迷惑をかけないように配慮して飼うことができますか？
- ・ 家族全員が猫を迎えることに賛成していますか？家族に猫アレルギーや猫が苦手な方はいませんか？また、「小さくて可愛い」という一時的な感情ではないか、改めて考えてみましたか？



## 最終確認②

- ・ 転勤や引っ越しの予定はありませんか？  
その場合でも、住居で猫を飼養できますか？
- ・ ご自身が病気や入院、出張などで一時的に世話ができなくなった場合、代わりに猫の世話をしてくれる人はいますか？
- ・ 猫の習性を正しく理解し、愛情を持って毎日世話ができますか？
- ・ 毎日、水やご飯を与え、排泄物の掃除などを欠かさず行うことができますか？



## 最終確認③

- ・猫の飼養には費用がかかります。ご飯代やトイレ砂代、ワクチン接種、治療費、不妊・去勢手術などの費用を負担し、必要な道具（猫用トイレ・キャリーケースなど）を用意できますか？
- ・生涯、責任を持って飼養できますか？猫が年をとったり病気になっても、最期まで看取る覚悟はありますか？

**上記の項目で一つでも判断に迷う場合は、猫を迎えることについて今一度よくお考えください。  
猫は十数年共に暮らす大切な命です。**

NPO法人 猫と人を繋ぐツキネコ北海道  
〒060-0006 札幌市中央区北6条西25丁目1-6  
電話：011-641-8505

